

SABULA 2



SABULA[®] 2

ALL'ACQUA

SABULA 2



SABULA[®]₂
ALL'ACQUA







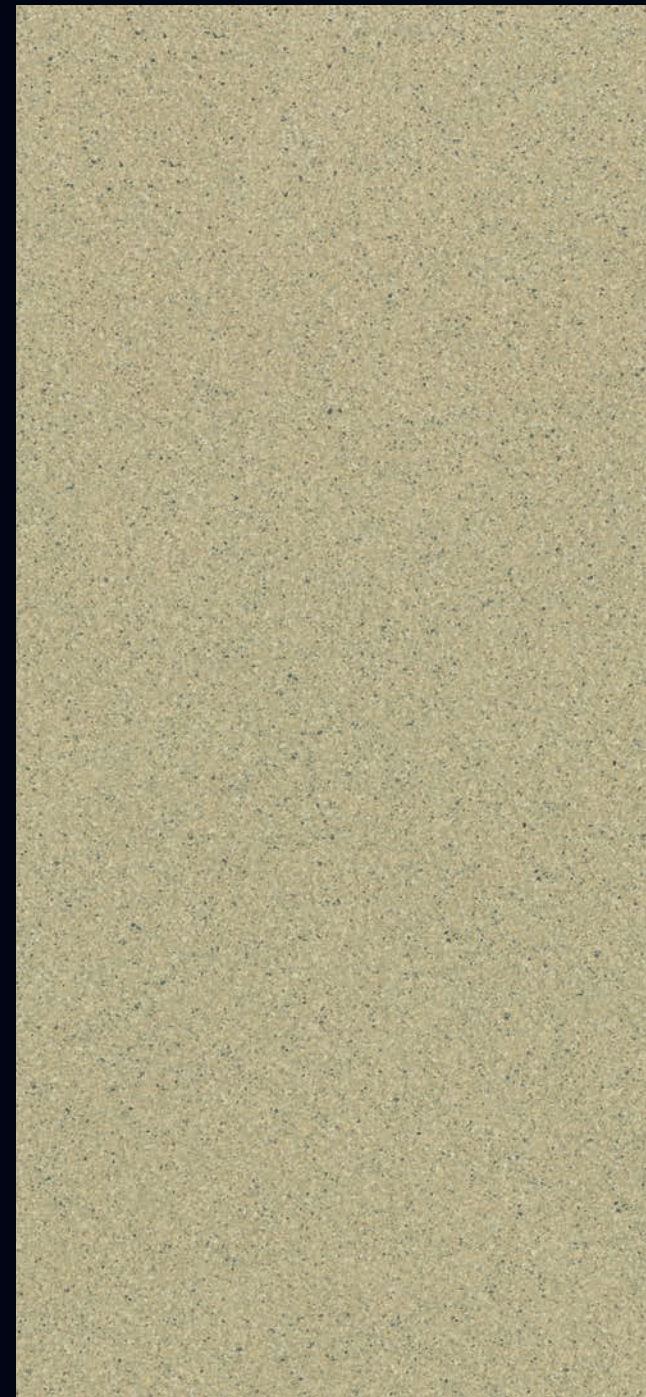
458 B + ADDITIVO STAR G 300

SABULA 2 (LT. 5) + COLORI' 458 (30 ML.) + ADDITIVO STAR G 300 (LT. 0,100)



458 C + L50 Col. 301

SABULA 2 (LT. 5) + COLORI' 458 (12 ML.) + L50 Col. 301 (LT. 0,250)



458 D + MAGIC LIGHT ADDITIVO S90

SABULA 2 (LT. 5) + COLORI' 458 (4 ML.) + MAGIC LIGHT ADDITIVO S90 (LT 0,250)



SABULA 2



477 C



477 B



477 A



437 E



437 D



437 C



432 C



432 B



432 A



441 E



441 D



441 C



431 E



431 D



431 C



431 B



431 A



439 E



439 D



439 C



434 E



434 D



434 C



434 B



434 A



436 E



436 D



436 C



438 E



438 D



438 C



438 B



438 A



450 E



450 D



450 C



458 E



458 D



458 C



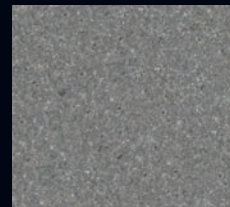
458 B



458 A



461 E



461 D



461 C



437 B



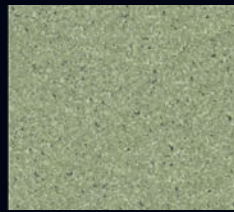
437 A



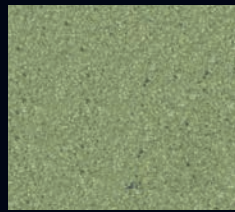
463 E



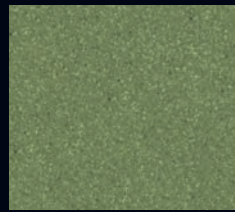
463 D



463 C



463 B



463 A



476 E



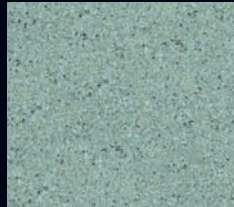
441 B



441 A



453 E



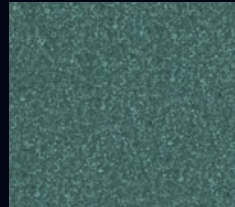
453 D



453 C



453 B



453 A



466 E



439 B



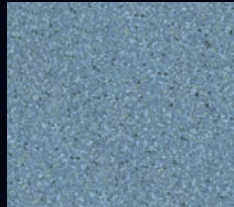
439 A



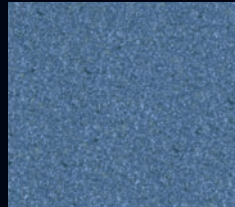
446 E



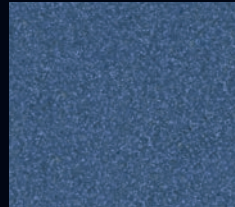
446 D



446 C



446 B



446 A



464 E



436 B



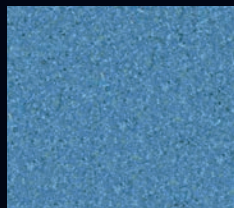
436 A



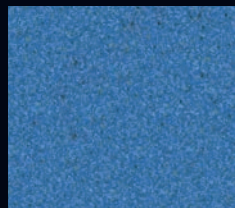
428 E



428 D



428 C



428 B



428 A



465 E



450 A



450 A



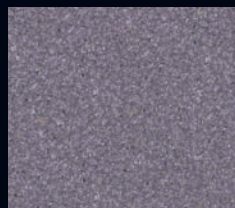
445 E



445 D



445 C



445 B



445 A



448 E



461 B



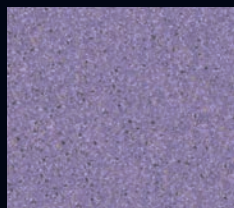
461 A



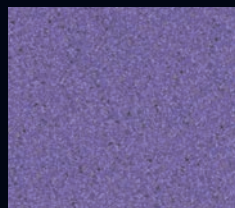
429 E



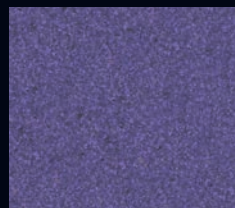
429 D



429 C



429 B



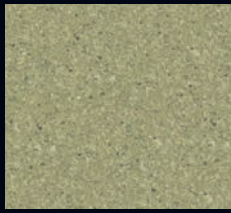
429 A



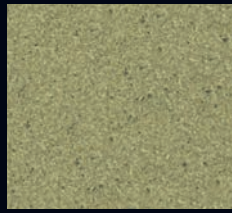
451 E



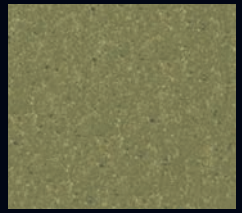
476 D



476 C



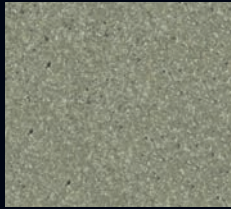
476 B



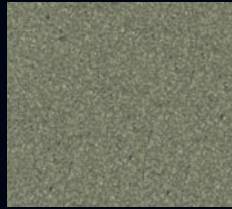
476 A



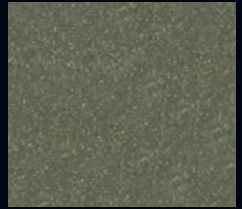
466 D



466 C



466 B



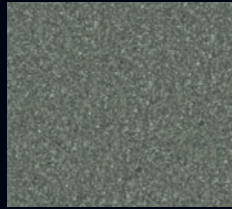
466 A



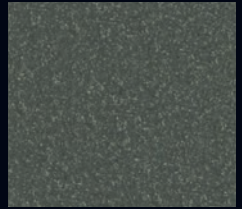
464 D



464 C



464 B



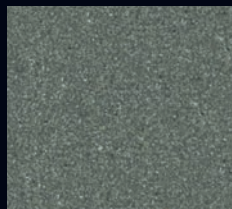
464 A



465 D



465 C



465 B



465 A



448 D



448 C



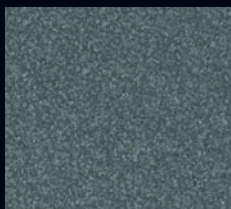
448 B



448 A



451 D



451 C



451 B



451 A



A SABULA 2 (LT. 5) + COLORI' (80 ML.)	B SABULA 2 (LT. 5) + COLORI' (30 ML.)	C SABULA 2 (LT. 5) + COLORI' (12 ML.)	D SABULA 2 (LT. 5) + COLORI' (4 ML.)	E SABULA 2 (LT. 5) + COLORI' (1 ML.)
---	---	---	--	--

I Pittura all'acqua di rapida applicazione, funge da rivestimento per interni ad effetto estetico vellutato. SABULA 2, grazie all'utilizzo di avanzate tecnologie di realizzazione, garantisce sicurezza e resistenza nel tempo. Ideato appositamente per offrire soluzioni d'arredo moderne e confortevoli, riveste gli ambienti di un'essenza innovativa, rendendoli irresistibilmente inconfondibili per l'elegante raffinatezza e delicatezza, senza invaderli. SABULA 2 è completamente a base acqua, inodore, non irritante e non infiammabile. **CARATTERISTICHE:** Per ottenere i colori del catalogo occorre mescolare il SABULA 2 con la relativa quantità di pasta colorante denominata COLORI'. In alternativa si può colorare con il Sistema Tintometrico VALCLONE.

APPLICAZIONE DEL SABULA 2: Diluire il SABULA 2 al 10% con acqua e mescolare bene prima di ogni applicazione. SABULA 2 va applicato a spruzzo ad una pressione di 2 - 4 atmosfere, utilizzando un aerografo con serbatoio superiore o inferiore, ugello diametro 2,5 mm. ad una distanza di 20 - 30 cm dal supporto. Il disegno può variare in funzione della pressione e del compressore utilizzato. Applicare una prima mano di SABULA 2 in senso orizzontale e successivamente in verticale, per una migliore copertura del supporto. Dopo circa 4 - 6 ore a 20°C procedere con la seconda mano di SABULA 2 seguendo la stessa tecnica della prima, utilizzando poco prodotto ed uniformando la tinta al supporto stesso. **SABULA 2 LUMINESCENTE O FOSFORESCENTE:**

Aggiungere LT. 0,250 di Additivo MAGIC LIGHT a LT. 5 di SABULA 2 e applicare, sempre a spruzzo, su tutte le pareti di una stanza. Illuminando poi l'ambiente con luce artificiale per almeno 5 minuti e spegnendola nuovamente (oppure in caso di black out) le pareti, si rillumineranno progressivamente per poi stabilizzarsi dopo qualche minuto. Tale luminescenza può durare da 1 a 3 ore a seconda dell'intensità della luce assorbita, per poi attenuarsi gradualmente in 2 o 3 ore. SABULA 2 con MAGIC LIGHT rende gli ambienti sicuri e confortevoli. Per aumentarne la luminosità e la durata è sufficiente versare un quantitativo superiore di Additivo (es. LT. 0,500 in LT. 5 di SABULA 2). **N.B.:** Si consiglia di utilizzare l'Additivo MAGIC LIGHT sulle tonalità più chiare del SABULA 2 (es. C - D - E) mentre sulle nuance più scure (es. A - B) l'effetto luminescente risulterà più alleggerito. Con l'Additivo MAGIC LIGHT le tonalità del SABULA 2 appariranno leggermente più chiare, inoltre dopo l'aggiunta dell'Additivo MAGIC LIGHT, il SABULA 2 va applicato entro 24 ore per non perderne la stabilità. **APPLICAZIONE DEL FONDO:** Supporti Vecchi. Eliminare le vecchie pitture non ancorate e sgrananti e lavare con saponi adeguati. A supporto asciutto, stuccare ed una volta essiccato, carteggiare per lasciare bene la superficie. Successivamente, applicare come fissativo, una mano di PRIMER 400 diluito al 50% con acqua e dopo circa 4 - 6 ore a 20°C stendere una seconda mano di PRIMER 400 diluito al 20 - 25% sempre con acqua. Il PRIMER 400 va applicato con Rullo di lana e con rullate più incrociate possibili per ottenere una maggiore copertura del supporto. Dopo 6 ore a 20°C, procedere con l'applicazione del SABULA 2. Supporti Nuovi. Carteggiare solo dove necessario per rendere liscio il supporto. Applicare poi il PRIMER 400 diluito al 20 - 25% con acqua solo sulle stuccature e dopo 4 - 6 ore a 20°C stendere, su tutta la superficie, il PRIMER 400 che va applicato sempre a copertura con Rullo di lana e con rullate più incrociate possibili per ottenere una maggiore chiusura del supporto. Trascorse altre 6 ore a 20°C, procedere con l'applicazione del SABULA 2.

DATI TECNICI: **Diluizione:** il SABULA 2 va diluito al 10% con acqua; il PRIMER 400 va diluito al 20 - 25% con acqua; l'Additivo MAGIC LIGHT è pronto all'uso. **Resa:** SABULA 2 circa LT. 1 per 3 - 4 mq due mani; PRIMER 400 circa LT. 1 per 14 - 15 mq, una mano a copertura; Additivo MAGIC LIGHT LT. 0,250 per LT. 5 di SABULA 2. **Confezioni:** il PRIMER 400 è fornito in confezioni da LT. 0,750 - LT. 5; il SABULA 2 è disponibile in confezioni da LT. 5; il COLORI' è da ML. 80 e da ML. 480; l'Additivo MAGIC LIGHT è disponibile da LT. 0,100 - LT. 0,250. Tutti i prodotti vanno mescolati bene prima dell'uso. **Temperatura per applicazione:** superiore a +5°C e inferiore a +35°C. **Essiccazione:** fuori polvere dopo circa 1 ora a 20°C. Asciutto dopo 6 - 8 ore a 20°C. Indurisce dopo 24 - 36 ore in base alla temperatura dell'ambiente. **Aspetto del prodotto:** opaco satinato. **Resistenza:** dopo il completo indurimento, si ottiene una pellicola traspirante con buona resistenza agli urti ed alla normale abrasione. **Lavabilità:** dopo 15 giorni dall'applicazione risulta lievemente lavabile con acqua utilizzando una spugna morbida. Per renderlo maggiormente lavabile applicare una mano di FINISH V 16 non diluito. **Pulizia attrezzi:** con acqua a pittura non essiccata e con solventi in caso di pittura essiccata. **Conservazione:** in latta ben chiusa, anche dopo l'uso, a temperatura superiore a +10°C e inferiore a +30°C. **Stabilità:** 1 anno circa in confezioni ben sigillate e mai aperte. Dopo la colorazione SABULA 2 va applicato entro 15 - 20 giorni per evitare un tono diverso. **NORME PARTICOLARI DI SICUREZZA:** Evitare il contatto diretto con la pelle, proteggere gli occhi ed il viso, in caso di contatto, lavare immediatamente ed abbondantemente con acqua e consultare il medico. Le attrezzature non devono essere lavate in corsi d'acqua, scarichi, ecc. **AVVERTENZE PER L'UTILIZZATORE:**

Le informazioni soprariportate sono esatte ed accurate. Tuttavia non essendo le condizioni d'impiego sotto il nostro controllo, non ci assumiamo alcuna responsabilità per i consigli ed i suggerimenti forniti. Si consiglia di eseguire il ciclo completo su una piccola parete per verificare la perfetta riuscita dopo di che proseguire con la decorazione controllando costantemente gli effetti decorativi ottenuti, poiché il SABULA 2 si compone di prodotti naturali e resine speciali che reagiscono a seconda dell'umidità, del calore, della ventilazione ed in base alle modalità di applicazione. Quindi ogni lavoro acquisterà la propria personalizzazione. Le tinte possono variare, rispetto al catalogo, dal 20% al 30% come pure tra una partita e l'altra. Pertanto, onde evitare diversità di colore ad applicazione avvenuta, è necessario mescolare tutto il materiale in un contenitore grande prima di iniziare l'applicazione.

GB Fast-application water-based paint with velvety aesthetic effect for coating interiors. SABULA 2 is the result of advanced production technologies, which make it a safe and durable product. Specifically created for offering modern and comfortable furnishing solutions, it adds an innovative touch to environments making them irresistibly attractive for their elegant refinement and delicacy, without being pervasive. SABULA 2 is entirely water-based, odourless, non-irritant and non-flammable.

CHARACTERISTICS: To obtain the colours displayed in the catalogue, mix SABULA 2 with the corresponding amount of COLORI' colouring paste. Alternatively, use the VALCLONE Dispensing System to achieve the desired colour.

APPLICATION OF SABULA 2: Dilute SABULA 2 10% with water and mix well before applying. SABULA 2 must be sprayed at a pressure of 2 - 4 atmospheres, using a spray-gun with upper and lower tank and 2.5 mm diameter nozzle, at a distance of 20 - 30 cm from the surface. The resulting pattern may vary depending on the pressure and compressor used. Apply the first coat of SABULA 2 horizontally then vertically for improved coverage of the surface. After about 4 - 6 hours at 20°C, apply a second coat of SABULA 2 with the same technique used for the first coat, using little product while evening out the shade on the surface.

SABULA 2 LUMINESCENT OR PHOSPHORESCENT: Add 0.250 l of MAGIC LIGHT additive to 5 l of SABULA 2 then spray the mixture on all walls of the room. After illuminating the room with artificial light for at least 5 minutes then switching the light off (or in case of a blackout), the walls will gradually lighten up again before stabilising after a few minutes. This luminescent effect may last from 1 to 3 hours depending on the intensity of the absorbed light, and will then fade gradually in 2 or 3 hours. SABULA 2 combined with MAGIC LIGHT makes environments safe and comfortable. To increase its luminosity and duration, simply pour a greater amount of additive (e.g. 0.500 l in 5 l of SABULA 2). **N.B.:** it is advisable to use the MAGIC LIGHT additive on the lighter shades of SABULA 2 (e.g. C - D - E); on darker shades (e.g. A - B), the luminescent effect will be a bit milder. When the MAGIC LIGHT additive is used, the SABULA 2 shades will seem slightly lighter; furthermore, after adding MAGIC LIGHT, SABULA 2 should be applied within 24 hours so that it doesn't lose its stability.

BASE COAT APPLICATION: Old Surfaces. Remove old non-adhering and peeling paint and wash using a suitable soap product. When the surface is dry, fill any cracks. Once the filler has dried, sand the surface to make sure it is smooth. Next, apply a coat of PRIMER 400 diluted 50% with water to act as a fixative. After approximately 4 - 6 hours at 20°C, apply a second coat of PRIMER 400 diluted 20 - 25% with water. PRIMER 400 should be applied with a wool roller, using as many criss-crossed strokes as possible in order to achieve optimal surface coverage. After 6 hours at 20°C, proceed with the application of SABULA 2.

New Surfaces. Smoothen the surface with sandpaper only where necessary. Next, apply PRIMER 400 diluted 20 - 25% with water only over the areas treated with filler; after 4 - 6 hours at 20°C, apply PRIMER 400 over the entire surface using a wool roller, with as many criss-crossed strokes as possible to ensure optimal surface coverage. After another 6 hours at 20°C, proceed with the application of SABULA 2.

TECHNICAL DATA: Dilution: SABULA 2 must be diluted 10% with water; PRIMER 400 must be diluted 20 - 25% with water; the MAGIC LIGHT additive is ready for use. **Coverage:** SABULA 2, roughly 1 litre for 3 - 4 m², two coats; PRIMER 400, roughly 1 litre for 14 - 15 m², one coat; MAGIC LIGHT additive 0.250 litres for every 5 litres of SABULA 2. **Packaging:** PRIMER 400 comes in 0.750 - 5 litre packs; SABULA 2 comes in 5 litre packs; COLORI' comes in 80 ml and 480 ml packs; the MAGIC LIGHT additive comes in 0.100 - 0.250 litre packs. All products should be mixed thoroughly before use. **Application temperature:** between +5°C and +35°C.

Drying: in a dust-free environment, after about 1 hour at 20°C. The product dries after 6 - 8 hours at 20°C. It hardens after 24 - 36 hours, depending on the temperature of the room. **Product appearance:** satin-finish matt. **Durability:** once fully hardened, it leaves a breathable film which offers good resistance to knocks and normal abrasion. **Washability:** 15 days after application it can be washed carefully with water, using a soft sponge. To enhance the product's washability, apply one coat of undiluted FINISH V 16. **Equipment cleaning:** with water while the paint is still wet, or with solvents in case of dry paint. **Storage:** store with the tin tightly closed, even after use, at a temperature between +10°C and +30°C. **Stability:** approximately 1 year, if kept tightly sealed and never opened. After adding the colour, SABULA 2 must be applied within 15 - 20 days to avoid shade variations.

SPECIAL SAFETY INSTRUCTIONS: Avoid direct contact with the skin. Protect eyes and face. In the event of contact, rinse immediately and thoroughly with water and consult a doctor. The equipment must not be washed in watercourses, drains etc.

USER ADVICE: The above information is both correct and accurate. However, considering that the conditions in which the products are used are beyond our control, we shall not be held liable for any recommendations or advice provided. We recommend testing the complete cycle on a small wall first, in order to verify the successful outcome, after which you may proceed with the actual application while regularly monitoring the resulting decorative effects. This because SABULA 2 contains natural products and special resins which react differently depending on the moisture, heat, ventilation and application method. Each application cycle will therefore acquire its own unique character. The shades may vary from those appearing in the catalogue by 20% to 30%, and also between different batches. All the material should therefore be mixed in a large container before beginning the application process, in order to avoid differences in colour once the product has been applied.

F Peinture à l'eau, à application rapide, servant de revêtement pour intérieur qui rappelle le velours. Grâce à l'utilisation de technologies de réalisation pointues, SABULA 2 assure une sécurité et une résistance durables. Spécialement conçue pour des solutions déco modernes et confortables, elle habille les pièces d'une nouvelle essence pour les rendre absolument incomparables et uniques par leur élégance et leur raffinement, sans jamais excéder. SABULA 2 est entièrement à base d'eau, inodore, non irritante et non inflammable.

CARACTÉRISTIQUES: Pour obtenir les couleurs du catalogue, mélanger SABULA 2 avec la quantité de pâte colorante COLORI' nécessaire. Il est aussi possible de réaliser la coloration à l'aide du système colorimétrique VALCLONE. **APPLICATION DE SABULA 2:** Diluer SABULA 2 à 10% avec de l'eau et bien mélanger avant toute application. Appliquer SABULA 2 par pulvérisation à une pression de 2 - 4 atmosphères, à l'aide d'un aérographe à réservoir supérieur ou inférieur et buse de 2,5 mm de diamètre, à 20 - 30 cm de distance du support. Le dessin peut varier selon la pression et le type de compresseur utilisé. Appliquer une première couche de SABULA 2 d'abord horizontalement et ensuite verticalement, pour obtenir une meilleure couverture du support. Au bout d'environ 4 - 6 heures à 20°C appliquer une deuxième couche de SABULA 2 en procédant comme pour la première. Utiliser peu de produit et uniformiser la teinte au support. **SABULA 2 LUMINESCENTE OU PHOSPHORESCENTE:** Ajouter 0,250 l d'additif MAGIC LIGHT à 5 l de SABULA 2 et appliquer, toujours par pulvérisation, sur tous les murs d'une pièce. Après éclairage de la pièce à la lumière artificielle pendant au moins 5 minutes et extinction successive (ou coupure de courant éventuelle), les murs se rééclaireront progressivement et se stabiliseront au bout de quelques minutes. Cette luminescence peut durer de 1 à 3 heures selon l'intensité de la lumière absorbée, elle s'atténue ensuite progressivement en 2 ou 3 heures. SABULA 2 avec MAGIC LIGHT rend les espaces sûrs et confortables. Pour augmenter sa luminosité et sa durée, il suffit de verser une plus grande quantité d'additif (par ex. 0,500 l dans 5 l de SABULA 2). **N.B.:** Il est conseillé d'utiliser l'additif MAGIC LIGHT sur les teintes plus claires de SABULA 2 (par ex. C - D - E), sur les nuances plus foncées (par ex. A - B) l'effet lumineux sera par contre plus léger. Avec l'additif MAGIC LIGHT les teintes de SABULA 2 apparaîtront légèrement plus claires. De plus, après l'ajout de l'additif MAGIC LIGHT, il faut appliquer SABULA 2 dans les 24 heures pour éviter qu'il ne perde sa stabilité.

APPLICATION DU FOND: Supports anciens: Eliminer les vieilles peintures qui s'effritent et laver avec du savon approprié. Sur support sec, mastiquer et après séchage, poncer en lissant bien la surface. Appliquer ensuite une couche de PRIMER 400 dilué à 50% avec de l'eau qui fera office de fixatif. Au bout d'environ 4 - 6 heures à 20°C, appliquer une deuxième couche de PRIMER 400 dilué à 20 - 25% avec de l'eau. Appliquer PRIMER 400 au rouleau de laine en croisant le plus possible les coups de rouleau pour obtenir une plus grande couverture du support. Au bout de 6 heures à 20°C, appliquer SABULA 2. Supports neufs: Poncer par endroits si nécessaire pour lisser le support. Appliquer ensuite PRIMER 400 dilué à 20 - 25% avec de l'eau uniquement aux endroits mastiqués. Au bout de 4 - 6 heures à 20°C, appliquer sur toute la surface une couche couvrante de PRIMER 400 au rouleau de laine en croisant le plus possible les coups de rouleau pour obtenir une couverture totale du support. Au bout de 6 autres heures à 20°C, appliquer SABULA 2. **DONNÉES TECHNIQUES:** Dilution: il faut diluer SABULA 2 à 10% avec de l'eau; diluer PRIMER 400 à 20 - 25% avec de l'eau; l'additif MAGIC LIGHT est prêt à l'emploi. **Rendement:** SABULA 2 environ 1 l pour 3 - 4 m²; PRIMER 400 environ 1 l pour 14 - 15 m² une couche de couverture; Additif MAGIC LIGHT 0,250 l pour 5 l de SABULA 2. **Conditionnement:** PRIMER 400 est conditionné en pots de 0,750 l - 5 l; SABULA 2 est conditionné en pots de 5 litres; COLORI' est disponible en 80 ml et en 480 ml; l'additif MAGIC LIGHT est disponible en 0,100 l et en 0,250. Attention à bien mélanger les produits avant leur utilisation. **Température d'application:** entre +5°C et +35°C. **Séchage:** hors poussière au bout d'une heure environ à 20°C. Sec au bout de 6 - 8 heures à 20°C. Il durcit au bout de 24 - 36 heures selon la température ambiante. **Aspect du produit:** mat satiné. **Résistance:** après durcissement complet, on obtient la formation d'une pellicule transparente présentant une bonne résistance aux chocs et à une abrasion normale. **Lavabilité:** légèrement lavable à l'eau, en utilisant une éponge douce, 15 jours après l'application. Pour le rendre plus lavable, appliquer une couche de FINISH V 16 non diluée. **Nettoyage des outils:** à l'eau si la peinture n'est pas encore sèche et avec des solvants en cas de peinture sèche. **Conservation:** dans un bidon bien fermé, même après usage, à une température comprise entre +10°C et +30 °C. **Stabilité:** 1 an environ dans des bidons bien fermés, jamais ouverts. Après l'ajout de colorant, il faut appliquer SABULA 2 dans les 15 - 20 jours pour éviter un changement de ton. **CONSIGNES DE SÉCURITÉ PARTICULIÈRES:** Éviter le contact direct avec la peau. Protéger les yeux et le visage. En cas de contact, rincer immédiatement et abondamment à l'eau et consulter un médecin. Les outils ne doivent pas être nettoyés dans des cours d'eau, des évier, etc. **CONSEILS UTILES POUR L'UTILISATEUR:** Les renseignements fournis plus haut sont exacts et fiables. Les conditions d'utilisation échappant toutefois à notre contrôle, nous déclinons toute responsabilité quant aux avis et aux conseils fournis. Nous conseillons d'effectuer un cycle d'application complet sur une petite surface pour s'assurer de la réussite finale. Parachever ensuite la décoration en gardant constamment sous contrôle les effets décoratifs obtenus car SABULA 2 est composé de produits naturels et de résines spéciales qui réagissent en fonction de l'humidité, de la chaleur, de la ventilation et du mode d'application. Chaque travail aura donc sa propre personnalité. Les teintes peuvent varier de 20% à 30% par rapport au catalogue et selon les lots. Afin d'éviter des différences de couleur une fois l'application terminée, mélanger donc le tout dans un grand bidon avant de commencer à peindre.

E Pintura al agua de aplicación rápida, funciona como revestimiento para interiores con efecto estético aterciopelado. Gracias al empleo de tecnologías de vanguardia en la fabricación, SABULA 2 garantiza seguridad y resistencia con el paso del tiempo. Ideado especialmente para ofrecer soluciones modernas y confortables, recubre los ambientes con una esencia innovadora, volviéndolos irresistiblemente inconfundibles sin invadirlos, gracias a su elegante refinación y delicadeza. SABULA 2 totalmente a base de agua, inodoro, no irritante y no inflamable. **CARACTERÍSTICAS:** Para lograr los colores del catálogo es necesario mezclar SABULA 2 con la cantidad respectiva de pasta colorante COLORI'. Como alternativa, es posible colorearlo con el Sistema Tintométrico VALCLONE. **APLICACIÓN DE SABULADOR 2:** Diluir SABULA 2 al 10% con agua y mezclar bien antes de cualquier aplicación. SABULA 2 se aplica pulverizando a una presión de 2 - 4 atmósferas, empleando un aerógrafo con tanque superior o inferior, tobera de 25 cm de diámetro a una distancia de 20 - 30 cm de la superficie a tratar. El dibujo puede cambiar en función de la presión y del compresor escogido. Aplicar una primera mano de SABULA 2 en sentido horizontal y luego en sentido vertical, para lograr una mejor cobertura de la superficie. Pasadas aprox. 4 - 6 horas a 20°C continuar con la segunda manos de SABULA 2 usando la técnica anterior, usar poco producto y uniformar el color sobre la superficie. **SABULA 2 LUMINESCENTE O FOSFORESCENTE:** Agregar 0,250 l de Aditivo MAGIC LIGHT a 5 l de SABULA 2 y aplicar, siempre pulverizando, sobre todas las paredes de una habitación. Iluminando luego el ambiente con luz artificial durante por lo menos 5 minutos y apagándola nuevamente (o bien en caso de black out), las paredes se vuelven a iluminar progresivamente para luego estabilizarse pasados algunos minutos. Dicha luminiscencia puede durar de 1 a 3 horas dependiendo de la intensidad de la luz absorbida, para luego atenuarse de forma gradual en 2 o 3 horas. Con MAGIC LIGHT, SABULA 2 vuelve los ambientes seguros y confortables. Para aumentar la luminosidad y la duración, es suficiente agregar mayor cantidad de Aditivo (Ej.: 0,500 l en 5 l de SABULA 2). **Nota:** se aconseja utilizar el Aditivo MAGIC LIGHT sobre tonos más claros de SABULA 2 (Ej.: C - D - E) mientras en los tonos más oscuros (Ej.: A - B) el efecto luminescente se verá atenuado. Con el aditivo MAGIC LIGHT los tonos del SABULA 2 aparecerán levemente más claros, además después de añadir MAGIC LIGHT, SABULA 2 se aplica dentro de las 24 horas para no perder la estabilidad. **APLICACIÓN DEL FONDO:** Soportes Viejos. Quitar la pintura vieja descascarada y harinosa y lavar con jabones específicos. Estucar la superficie seca y una vez seco el estuco, lijar dejándola bien lisa. Luego aplicar como fijador una mano de PRIMER 400 diluido al 50% con agua y después de aprox. 4 - 6 horas a 20°C pasar una segunda mano de PRIMER 400 diluido al 20 - 25% con agua. PRIMER 400 se aplica con Rodillo de lana y con pasadas lo más cruzadas posibles para conseguir una mayor cobertura del soporte. Tras 6 horas a 20°C, proceder con la aplicación de SABULA 2. Soportes Nuevos. Lijar sólo donde sea necesario para que la superficie quede lisa. Aplicar PRIMER 400 diluido al 20 - 25% con agua sólo sobre los estucados y después de 4 - 6 horas a 20°C pasar sobre toda la superficie PRIMER 400 que se aplica usando Rodillo de lana y con pasadas lo más cruzadas posibles para lograr la mayor cobertura de la superficie. Trascurridas 6 horas a 20°C, proceder con la aplicación de SABULA 2. **DATOS TÉCNICOS:** Dilución: SABULA 2 se diluye al 10% con agua; PRIMER 400 se diluye al 20 - 25% con agua; el Aditivo MAGIC LIGHT está listo para el uso. **Rendimiento:** SABULA 2 aprox. 1 l para 3 - 4 m², dos manos; PRIMER 400 aprox. 1 l para 14 - 15 m², una mano con cobertura completa; Aditivo MAGIC LIGHT 0,250 l por 5 l de SABULA 2. **Envases:** PRIMER 400 se presenta en envases de 0,750 l y 5 l; SABULA 2 se presenta en envases de 5 l; COLORI' de 80 y de 480 ml; el Aditivo MAGIC LIGHT en envases de 0,100 y 0,250 l. Todos los productos deben mezclarse bien antes de su uso. **Temperatura para la aplicación:** superior a +5°C e inferior a +35°C. **Secado:** sin polvo después de 1 hora a 20°C. Seco después de 6 - 8 horas a 20°C. Se endurece después de 24 - 36 horas según la temperatura ambiente. **Aspecto del producto:** opaco satinado. **Resistencia:** después de su completo endurecimiento, se obtiene una película transpirante con buena resistencia a los golpes y a la normal abrasión. **Lavable:** resulta levemente lavable con una esponja blanda con agua 15 días después de la aplicación. Para volverlo más lavable aplicar una mano de FINISH V 16 sin diluir. **Lavado de las herramientas:** Con agua con la pintura no seca y con solventes en caso que la pintura se haya secado. **Conservación:** en lata bien cerrada, aún después del uso, a una temperatura superior a +10°C e inferior a +30°C. **Estabilidad:** 1 año aprox. en envases bien sellados y sin abrir. Después de la coloración, SABULA 2 se aplica dentro de los 15 - 20 días para evitar un color diferente. **NORMAS ESPECIALES DE SEGURIDAD:** Evitar el contacto directo con la piel, proteger los ojos y el rostro; en caso de contacto, lavar inmediatamente con abundante agua y consultar a un médico. Las herramientas no deben lavarse en cursos de agua ni desagües, etc. **ADVERTENCIAS PARA EL USUARIO:** La información anterior es exacta y precisa. Sin embargo, al no tener bajo control las condiciones de aplicación, no nos asumimos ninguna responsabilidad por los consejos y sugerencias proporcionados. Como SABULA 2 se compone de productos naturales y resinas especiales que reaccionan en función de la humedad, el calor, la ventilación y la forma de aplicación, se aconseja efectuar el ciclo de aplicación completo sobre una pared pequeña para comprobar los resultados y luego proseguir con la pintura controlando constantemente los efectos obtenidos. Cada trabajo adquirirá su propia personalización Los colores pueden variar del 20% al 30% con respecto al catálogo, al igual que entre un lote y otro. Por lo tanto, para evitar cambios de color una vez realizada la aplicación, es aconsejable mezclar todo el material en un recipiente grande antes de iniciar la aplicación.

D Schnell aufzutragende Farbe auf Wasserbasis mit schönem Samteffekt für den Innenbereich. SABULA 2 ist dank modernster Herstellungstechnologien sicher und lange haltbar. Das Material wurde speziell entwickelt, um moderne und angenehme Einrichtungslösungen zu bieten und verleiht den Räumen eine ganz eigene, innovative Essenz. Die Räume erhalten einen unwiderstehlich unverwechselbares Flair feiner und zarter Eleganz, ohne zu sehr im Vordergrund zu stehen. SABULA 2 ist komplett auf Wasserbasis, geruchsfrei, nicht reizend und nicht entflammbar. **EIGENSCHAFTEN:** Um die im Katalog gezeigten Farben zu erhalten, muss SABULA 2 mit der entsprechenden Menge Farbpaste mit der Bezeichnung COLORI' gemischt werden. Alternativ dazu kann das Produkt auch mit dem Farbmischsystem VALCLONE abgetönt werden. **AUFTRAG VON SABULA 2:** SABULA 2 mit 10% Wasser verdünnen und vor jedem Auftrag gut durchmischen. SABULA 2 wird mit Spritztechnik mit einem Druck von 2 - 4 Atmosphären mit einer Spritzpistole mit oberem oder unterem Behälter aufgetragen. Die Spritzpistole ist mit einer Düse mit 2,5 mm Durchmesser ausgestattet und in einem Abstand von 20 - 30 cm von der zu bearbeitenden Fläche gehalten. Die Zeichnung ist je nach Druck und verwendetem Kompressor anders. Zunächst wird eine Schicht SABULA 2 horizontal aufgetragen. Die nächste Schicht wird vertikal aufgetragen, um eine gute Deckung des Untergrundes zu erhalten. Nach etwa 4 - 6 Stunden bei 20°C kann die zweite Schicht SABULA 2 nach dem gleichen, oben beschriebenen Prinzip aufgetragen werden. Verwenden Sie nur wenig Produkt und versuchen Sie, den Untergrund möglichst gleichmäßig zu bedecken. **SABULA 2 MIT LEUCHTENDEM ODER PHOSPHORESZIERENDEM ZUSATZ:** Fügen Sie 0,250 l des Zusatzes MAGIC LIGHT zu 5 l SABULA 2 hinzu und tragen Sie die Farbe mit der Spritzpistole auf allen Wänden eines Raumes auf. Sobald im Raum mindestens 5 Minuten lang ein künstliches Licht eingeschaltet und dann wieder eingeschaltet wird (oder bei Stromausfall) leuchten die Wände schrittweise immer stärker auf bis nach einigen Minuten die stärkste Leuchtkraft erreicht haben. Diese Leuchtkraft kann zwischen 1 und 3 Stunden anhalten, was von der aufgenommenen Lichtintensität abhängt, und lässt dann schrittweise über einen Zeitraum von 2 bis 3 Stunden nach. SABULA 2 mit MAGIC LIGHT schenkt Ihnen sichere und angenehme Räume. Um die Leuchtkraft und die Dauer der Leuchtkraft zu verlängern, brauchen Sie nur etwas mehr Zusatz hinzuzufügen (z.B. 0,500 l auf 5 l SABULA 2). **Hinweis:** Wir empfehlen den Zusatz MAGIC LIGHT eher bei hellen Farben des SABULA 2 (z.B. C - D - E). Bei den dunkleren Farben (z.B. A - B) ist der Leuchteffekt etwas abgeschwächt. Mit dem Zusatz MAGIC LIGHT erscheinen alle Farben des SABULA 2 etwas heller. Beachten Sie auch, dass das mit dem Zusatz MAGIC LIGHT versetzte SABULA 2 innerhalb von 24 Stunden aufgetragen werden muss, um die Stabilität nicht zu verlieren. **GRUNDIERUNG:** Alte Untergründe. Entfernen Sie alte, nicht haftende und abbröckelnde Farbe vom Untergrund und säubern Sie diesen mit Wasser und geeigneten Seifen. Den trockenen Untergrund verspachteln und nach dem Trocknen abschleifen, um eine glatte Fläche zu erhalten. Tragen Sie anschließend als Fixiermittel eine Schicht PRIMER 400 nach Verdünnung mit Wasser zu 50% auf und nach einer Trocknungszeit von etwa 4 - 6 Stunden bei 20°C bringen Sie eine zweite Schicht PRIMER 400 auf, das diesmal zu 20 - 25% mit Wasser verdünnt wird. Der PRIMER 400 wird mit einer Wollfarbrolle mit möglichst oft verkreuzten Rollenstrichen aufgetragen, damit der Untergrund gut abgedeckt wird. Nach 6 Stunden bei 20°C können Sie mit dem Auftrag von SABULA 2 beginnen. Neue Untergründe. Nur die Stellen abschleifen, die notwendig sind, um einen glatten Untergrund zu erhalten. Bringen Sie dann eine Schicht mit 20 - 25% mit Wasser verdünnten PRIMER 400 nur auf den verspachtelten Stellen auf und nach einer Trockenzeit von 4 - 6 Stunden bei 20°C eine Schicht PRIMER 400 auf die gesamte Fläche. Auch hier verwenden Sie eine Wollfarbrolle und tragen die Schichten mit möglichst oft verkreuzten Rollenstrichen auf, damit die gesamte Fläche gut abgedeckt wird. Nach weiteren 6 Stunden bei 20°C können Sie mit dem Auftrag von SABULA 2 beginnen. **TECHNISCHE ANGABEN:** Verdünnung: SABULA 2 wird zu 10% mit Wasser verdünnt; Der PRIMER 400 wird zu 20 - 25% mit Wasser verdünnt; Der Zusatz MAGIC LIGHT ist gebrauchsfertig. **Ergiebigkeit:** SABULA 2 circa 1 l für 3 - 4 m² bei zwei Schichten; PRIMER 400 circa 1 l für 14 - 15 m² für eine deckende Schicht; Zusatz MAGIC LIGHT 0,250 l für 5 l SABULA 2. **Verpackungen:** der PRIMER 400 ist in den Packungsgrößen 0,750 l - 5 l erhältlich; SABULA 2 ist in der Packungsgröße 5 l erhältlich; COLORI' in den Größen 80 ml und 480 ml; der Zusatz MAGIC LIGHT in der Packungsgröße 0,100 l - 0,250 l. Alle Produkte sind vor der Verwendung zu mischen. **Anwendungstemperatur:** über +5°C und unter +35°C. **Trocknung:** staubtrocken nach circa 1 Stunde bei 20°C. Vollkommen trocken nach 6 - 8 Stunden bei 20°C. Aushärtung nach 24 Stunden je nach Raumtemperatur. **Aussehen des Produkts:** matt satiniert. **Widerstandsfähigkeit:** Nach der vollständigen Aushärtung entsteht ein atmungsaktiver Film mit guter Beständigkeit gegen Stöße und normalen Abrieb. **Waschbarkeit:** 14 Tage nach dem Auftrag moderat abwaschbar mit Wasser und gewöhnlichen Reinigungsmitteln unter Verwendung eines weichen Schwamms. Eine Schicht unverdünntes FINISH V 16 verbessert die Waschbarkeit zusätzlich. **Reinigung der Utensilien:** mit Wasser bei noch feuchter Farbe und mit Lösungsmittel bei eingetrockneter Farbe. Aufbewahrung: nach der Verwendung in gut verschlossenem Behältnis bei einer Temperatur von über +10 und unter +30°C. **Haltbarkeit:** 1 Jahr in gut versiegelten, ungeöffneten Verpackungen. Nach der Beimischung der Farbe muss SABULA 2 innerhalb von 15 - 20 Tagen verarbeitet werden, um eine Farbveränderung zu vermeiden. **BESONDERE SICHERHEITSBESTIMMUNGEN:** Vermeiden Sie direkten Hautkontakt, schützen Sie die Augen und das Gesicht. Bei versehentlichem Kontakt mit dem Produkt sofort mit viel Wasser spülen und einen Arzt aufsuchen. Die Ausrüstung darf nicht Wasserläufen, Abflüssen usw. gereinigt werden. **HINWEISE FÜR DEN BENUTZER:** Die oben aufgeführten Informationen sind richtig und präzise. Da die Anwendungsbedingungen nicht unserer Kontrolle unterliegen, übernehmen wir keinerlei Verantwortung für die von uns erteilten Ratschläge und Empfehlungen. Es empfiehlt sich, den kompletten Anwendungszyklus auf einer kleinen Wand auszuprobieren, um das perfekte Gelingen zu überprüfen. Beginnen Sie dann mit der eigentlichen Dekoration und kontrollieren Sie fortwährend die erzielten Effekte. SABULA 2 ist aus natürlichen Produkten und Spezialharzen hergestellt, die je nach Feuchtigkeit, Wärme, Lüftung und Anwendungsmethode unterschiedlich reagieren. Daher wird jede Arbeit eine individuelle Prägung aufweisen. Die Farbtöne können um 20% bis 30% vom Katalog abweichen; ebenso können auch die Chargen unterschiedlich ausfallen. Zur Vermeidung von Farbunterschieden nach dem Farbauftrag ist es notwendig, das gesamte Material vor Beginn des Farbauftrags in einem großen Behälter zu vermischen.

VALPAINT TUNISIE S.A.
Zone Industrielle Zaghoun
1100 ZAGHOUAN - TUNISIE
Tel +216 71 751 223 / +216 72 681 051
Fax +216 71 751 344 / +216 72 681 071
E-mail: valpaint.tunisie@valpaint.com.tn

VALPAINT ESPANA S.L.
Calle Magdalenes, 25 3°
08002 BARCELONA - ESPAÑA
Tel. +34 93 6382645
Fax +34 93 6382735
E-mail: info@valpaint.es

VALPAINT DESIGN D.O.O.
Džemala Bijedića, 281
71000 SARAJEVO - BIH
Tel. +387 33 626134 / +387 33 761116
Fax. +387 33 761115
E-mail: valpaint@bih.net.ba

Altro Punto Vendita:
V Proleterske Brigade, 255
81000 PODGORICA - MONTENEGRO
Tel./Fax +382 20 656938
E-mail: info@valpaint-design.com

Altro Punto Vendita:
TC Solidum-Škorpikova, 11
10090 ZAGREB - CROATIA
Tel./Fax. +385 1 3794918
E-mail: info@valpaint-design.hr



10/13



VALPAINT S.p.A.

Via dell'Industria, 80 - 60020 POLVERIGI (AN) ITALY - Tel. +39 071 906383 (r.a.) - Fax +39 071 906384 www.valpaint.it - E-mail: info@valpaint.it

AZIENDA CERTIFICATA ISO 9001:2008 ED ISO 14001:2004

SABULA 2

SABULA 2