

Klondike®
Ferro

VALPAIN[®]

KLONDIKE FERRO

KLONDIKE FERRO

Carattere di Ferro...

Tutto Nuovo da Mostrare



EFFETTO OSSIDATO



EFFETTO OSSIDATO

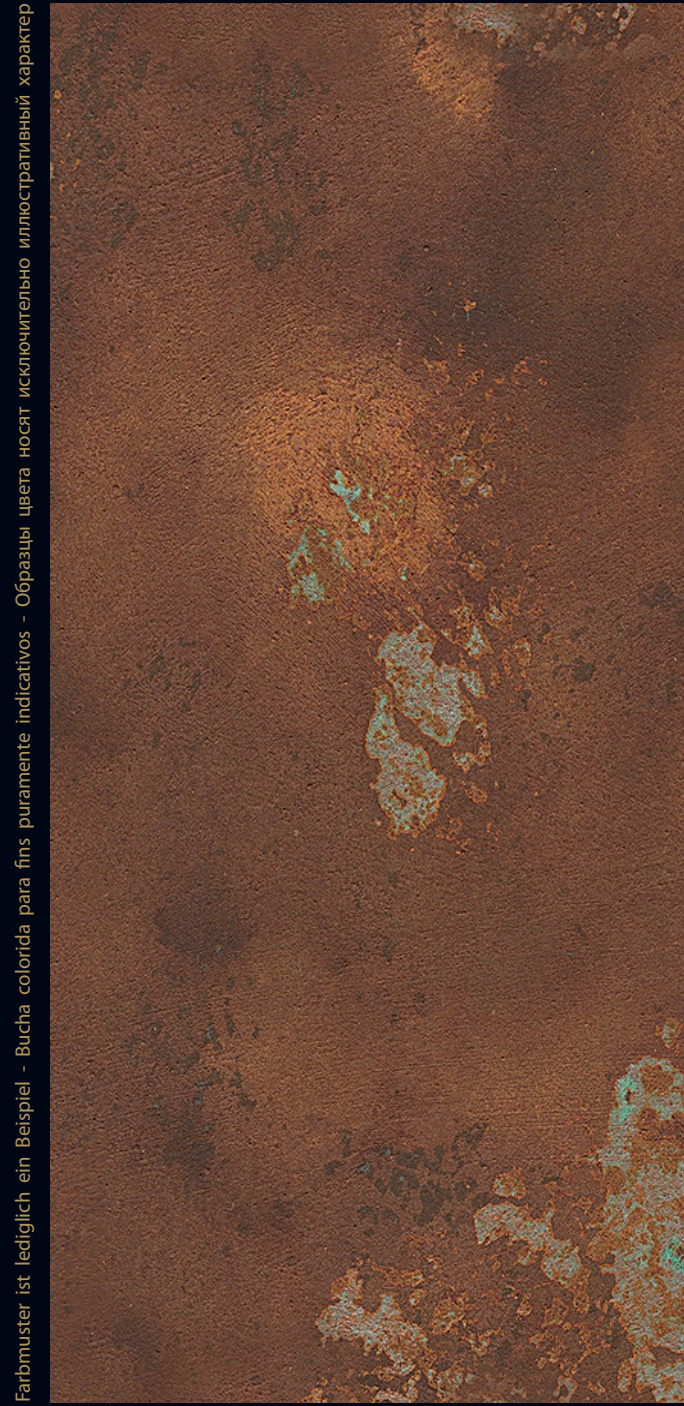


Farbmuster ist lediglich ein Beispiel - Bucha colorida para fins puramente indicativos - Образцы цвета носят исключительно иллюстративный характер

Örnekdöşemenin rengi sadece gösterim amaçlıdır - Uzorak boje je cisto indikativnog karaktera - 色見本職の色と実物とで、若干色合いが違う場合がございます。ご了承ください。



Η απόχρωση του δείγματος είναι καθαρά ενδεικτική - 样品瓷砖的颜色仅供参考 - لون عينة البلاطة معبر جدًا



Farbmuster ist lediglich ein Beispiel - Bucha colorida para fins puramente indicativos - Образцы цвета носят исключительно иллюстративный характер

Örnekdöşemenin rengi sadece gösterim amaçlıdır - Uzorak bojeje cisto indikativnog karaktera - 色見本職の色と実物とで、若干色合いが違ふ場合がございます。ご了承ください。

EFFETTO OSSIDO RAMATO

EFFETTO OSSIDO RAMATO



EFFETTO GALVANIZZATO OSSIDATO



EFFETTO GALVANIZZATO OSSIDATO



Farbmuster ist lediglich ein Beispiel - Bucha colorida para fins puramente indicativos - Образцы цвета носят исключительно иллюстративный характер

Örnekdöşemeni rengi sadece gösterim amaçlıdır - Uzorak boje je čisto indikativnog karaktera - 色見本職の色と実物とで、若干色合いが違ふ場合がございます。ご了承ください。



Η απόχρωση του δείγματος είναι καθαρά ενδεικτική - 样品瓷砖的颜色仅供参考 - لون عينة البلاطة معبر جدًا

EFFETTO OSSIDATO

PRIMER 1200 8 - 10 m² 4 h

KLONDIKE FERRO 10 - 13 m² 8 h

SOLUZIONE OSSIDANTE 3 h

FINISH V 16 9 - 10 m² 2 h

1 LT. 5 - 6 m²

EFFETTO OSSIDO RAMATO

PRIMER 1200 8 - 10 m² 4 h

KLONDIKE FERRO 10 - 13 m² 10 min

L50 Col. 309 RAME 80 - 100 m² 8 h

SOLUZIONE OSSIDANTE 3 h

FINISH V 16 9 - 10 m² 2 h

1 LT. 5 - 6 m²

EFFETTO GALVANIZZATO OSSIDATO

PRIMER 1200 8 - 10 m² 4 h

L50 Col. 301 ALLUMINIO 12 - 13 m² 4 h

KLONDIKE FERRO 35 - 40 m² 8 h

SOLUZIONE OSSIDANTE 3 h

FINISH V 16 9 - 10 m² 2 h

1 LT. 5 - 6 m²

È un rivestimento decorativo all'acqua di nuova concezione, adatto per ambienti interni, che riproduce elegantemente l'ossidazione del ferro e le sue tipiche nuance metalliche.

APPLICAZIONE: 1) Effetto Ossidato. Applicare una mano di KLONDIKE FERRO con pennellate incrociate in tutte le direzioni, in modo da ottenere una buona copertura ripassando la superficie ancora bagnata, ma con il pennello scarico di prodotto. Trascorse 8 ore a 20°C applicare la SOLUZIONE OSSIDANTE con la spugna di mare PV 32, tamponando il supporto a macchie di leopardo e passando poi, sempre con spugna di mare, sulle zone precedentemente lasciate vuote. Dopo 3 ore a 20°C procedere con la seconda mano (o più) in base all'ossidazione che si vuole ottenere. **2) Effetto Ossido Ramato.** Applicare una mano di KLONDIKE FERRO con pennellate corte ed in tutte le direzioni, ripassando il supporto con il pennello scarico di prodotto. Dopo 10 minuti a 20°C stendere una mano di L50 Col. 309 RAME, utilizzando la spugna di mare PV 32 nel lato più compatto, tamponando il supporto a piacere, qua e là, in base a quanto ossido di rame si vuole vedere a lavoro finito. Trascorse 8 ore a 20°C applicare la SOLUZIONE OSSIDANTE, sempre con la spugna di mare PV 32, tamponando il supporto a macchie di leopardo e passando successivamente, ancora con la spugna di mare, sulle zone precedentemente lasciate vuote. Dopo 3 ore a 20°C procedere con la seconda mano (o più) in base all'ossidazione che si vuole ottenere. **3) Effetto Galvanizzato Ossidato.** Applicare una mano di L50 Col. 301 ALLUMINIO con pennellate in verticale a copertura, e dopo circa 4 ore a 20°C passare una mano di KLONDIKE FERRO, sempre a pennello, creando delle strisce verticali frastagliate e di varia lunghezza. Trascorse 8 ore a 20°C passare la SOLUZIONE OSSIDANTE, con pennellate verticali su tutta la superficie e dopo 3 ore a 20°C applicare la seconda mano (la terza mano è facoltativa).

PROTETTIVO: Per bloccare l'ossidazione, ma anche per far sì che la superficie non sporchi al tatto, e per renderla moderatamente lavabile, occorre utilizzare due mani di FINISH V 16, intervallate di 2 ore a 20°C. Il FINISH V 16 va usato trascorsi almeno 1 - 2 giorni dalla decorazione, ma anche in base all'intensità dell'ossidazione che si vuole ottenere. In ogni caso dopo 8 - 10 giorni a 20°C l'ossidazione ha completato la sua reazione. Il FINISH V 16 va applicato con rullo di lana in tutte le direzioni, su una superficie decorata ad Effetto Ossidato o Ossido Ramato; invece con rullino in verticale per l'Effetto Galvanizzato Ossidato.

PREPARAZIONE DEL SUPPORTO: Accertarsi che il supporto sia ben solido rimuovendo qualsiasi impurità. Eliminare eventuali vecchie pitture se non ancorate bene o sfarinanti, e lavare con saponi adeguati. Successivamente stuccare, ove necessario, e dopo l'essiccazione applicare una mano a copertura di PRIMER 1200, che va steso con rullo di lana, a pennello oppure a spruzzo.

Dopo 4 ore a 20°C procedere con l'applicazione dell'Effetto desiderato.

DATI TECNICI: Diluizione: solo il PRIMER 1200 va diluito al 15 - 20% con acqua. **Rese:** PRIMER 1200 circa LT. 1 per 8 - 10 mq una mano in base all'assorbimento del supporto; KLONDIKE FERRO circa LT. 1 per 10 - 13 mq una mano su supporto liscio per l'Effetto Ossidato o Effetto Ossido Ramato e circa LT. 1 per 35 - 40 mq una mano su supporto liscio solo per l'Effetto Galvanizzato Ossidato; L50 Col. 309 Rame circa LT. 1 per 80 - 100 mq una mano su supporto liscio; L50 Col. 301 Alluminio circa LT. 1 per 12 - 13 mq una mano su supporto liscio; SOLUZIONE OSSIDANTE circa LT. 1 per 9 - 10 mq due mani; FINISH V 16 circa LT. 1 per 5 - 6 mq due mani. **Confezioni:** PRIMER 1200 è disponibile in confezioni da LT. 1 - 2,5 - 5 - 12; KLONDIKE FERRO è da LT. 1; L50 Col. 301 ALLUMINIO è da LT. 0,100 - 0,500; L50 Col. 309 RAME solo da LT. 0,100; SOLUZIONE OSSIDANTE e FINISH V 16 sono disponibili in confezioni da LT. 0,250 - 1. **Temperatura per applicazione:** superiore a +10°C e inferiore a +30°C. **Aspetto del prodotto:** satinato. **Lavabilità:** moderatamente lavabile con acqua dopo 15 giorni dall'applicazione del FINISH V 16. **Pulizia attrezzi:** con acqua e sapone. **Conservazione:** in latta ben chiusa, anche dopo l'uso, a temperatura superiore a +5°C e inferiore a +30°C. **Stabilità:** 1 anno circa in confezioni ben sigillate e mai aperte.

NORME PARTICOLARI DI SICUREZZA: Evitare il contatto diretto con la pelle, proteggere gli occhi ed il viso, in caso di contatto, lavare immediatamente ed abbondantemente con acqua e consultare il medico. Le attrezzature non devono essere lavate in corsi d'acqua, scarichi, ecc.

AVVERTENZE PER L'UTILIZZATORE:

N.B.: Le informazioni fornite, che risultano dalle nostre esperienze, sono esatte ed accurate. Tuttavia, non essendo le condizioni d'impiego sotto il nostro controllo, non ci assumiamo alcuna responsabilità per i consigli ed i suggerimenti forniti. Si consiglia di eseguire il ciclo applicativo completo su una piccola superficie per verificarne la perfetta riuscita. Proseguire poi con la decorazione, controllando costantemente gli effetti decorativi ottenuti, poiché il KLONDIKE FERRO è composto da prodotti naturali e resine speciali che reagiscono a seconda delle modalità di applicazione. Quindi ogni lavoro acquisterà la propria personalizzazione. Le tinte e l'effetto estetico possono cambiare notevolmente rispetto al catalogo, come pure tra una partita ed un'altra. Nel caso in cui le partite siano differenti, terminare il lavoro in un angolo, quindi mescolare il materiale rimanente e quello nuovo in un contenitore grande prima di proseguire con l'applicazione.

N.B.: Prima dell'applicazione guardare attentamente il Video tutorial dell'Effetto specifico da realizzare.

GB A newly conceived water-based decorative paint suitable for interiors that elegantly reproduces the oxidation effect of iron and its typical metallic nuances.

APPLICATION: 1) Oxidised Effect.

Apply one coat of KLONDIKE FERRO with criss-cross strokes in all directions, to ensure good coverage by working the surface while it is still wet with the paint brush rinsed out. After 8 hours at 20°C, apply SOLUZIONE OSSIDANTE (OXIDISING SOLUTION) by dabbing the surface with the PV 32 sea sponge in patches, and then working over the empty zones with the same sponge. After 3 hours at 20°C, apply the second coat (or more), depending on the desired level of oxidation.

2) Copper Oxide Effect.

Apply one coat of KLONDIKE FERRO with short brush strokes in all directions, then work over the surface again with the rinsed-out brush. After 10 minutes at 20°C, apply one coat of L50 Col. 309 COPPER, using the more compact side of the PV 32 sea sponge. Dab the surface as desired in patches, depending on how much copper oxide should remain visible at the end of the application. After 8 hours at 20°C, apply SOLUZIONE OSSIDANTE (OXIDISING SOLUTION) by dabbing the surface with the PV 32 sea sponge in patches, and then working over the empty zones always with the same sponge. After 3 hours at 20°C, apply the second coat (or more), depending on the desired level of oxidation.

3) Oxidised Galvanised Effect.

Apply one coat of L50 Col. 301 ALUMINIUM with vertical brush strokes to cover the surface, then after roughly 4 hours at 20°C apply one coat of KLONDIKE FERRO, also with a brush, creating jagged vertical strips of varying lengths. After 8 hours at 20°C, apply SOLUZIONE OSSIDANTE with vertical strokes over the entire surface, then after 3 hours at 20°C apply the second coat (the third coat is optional).

PROTECTIVE AGENT:

To stop oxidation, but also to ensure that the surface does not get dirty at the touch and to make it moderately washable, apply two coats of FINISH V 16 at a 2-hour interval at 20°C. FINISH V 16 must be used at least 1 - 2 days after the decoration, but also depending on the desired oxidation intensity. Nonetheless, the oxidation will have completed its reaction after 8 - 10 days at 20°C. FINISH V 16 must be applied using a woolen roller with strokes in all directions, on a surface decorated with the Oxidised Effect or Copper Oxide Effect; with the Oxidised Galvanised Effect, instead, it must be applied with vertical strokes.

SURFACE PREPARATION:

Make sure that the support is stable and remove any impurities. Remove any old peeling and chalking paint then wash the surface using suitable soap. Fill any cracks if necessary then, once the filler dries, apply one coat of PRIMER 1200 to cover the surface, using a wool roller, brush or spray. After 4 hours at 20°C, proceed with the application of the desired effect.

TECHNICAL DATA:

Dilution: only PRIMER 1200 must be diluted at 15 - 20% with water.

Spreading rate: PRIMER 1200 roughly 1 litre for every 8 - 10 m², one coat depending on the absorption of the underlying surface; KLONDIKE FERRO roughly 1 litre for every 10 - 13 m², one coat on a smooth support for the Oxidised Effect or the Copper Oxide Effect, and roughly 1 litre for every 35 - 40 m², one coat on a smooth support for the Oxidised Galvanised Effect only; L50 Col. 309 Copper, roughly 1 litre for every 80 - 100 m², one coat on a smooth support; L50 Col. 301 Aluminium, roughly 1 litre for every 12 - 13 m², one coat on a smooth support; SOLUZIONE OSSIDANTE roughly 1 litre for every 9 - 10 m², two coats; FINISH V 16 roughly 1 litre for every 5 - 6 m², two coats.

Packaging: PRIMER 1200 is available in 1 l - 2.5 l - 5 l - 12 l containers; KLONDIKE FERRO comes in 1 l containers; L50 Col. 301 ALUMINIUM comes in 0.100 l-0.500 l containers; L50 Col. 309 COPPER only 0.100 l; SOLUZIONE OSSIDANTE and FINISH V 16 are available in 0.250 l - 1 l containers.

Application temperature: between +10°C and +30°C.

Product appearance: satin.

Washability: moderately washable with water 15 days after the application of FINISH V 16.

Equipment cleaning: with soap and water.

Storage: make sure that the tin is tightly closed, even after use, and store at a temperature between +5°C and +30°C.

Stability: approximately 1 year, if the containers are well sealed and never opened.

SPECIAL SAFETY INSTRUCTIONS:

Avoid direct contact with the skin. Protect the eyes and face. In the event of contact, rinse immediately and thoroughly with water and consult a doctor. The equipment must not be washed in watercourses, drains, etc.

USER PRECAUTIONS:

N.B.: the information provided herein is, to the best of our knowledge, correct and accurate. However, considering that the conditions in which the products are used are not under our control, we shall not be held liable for any recommendations or advice provided. We recommend testing a full application cycle on a small area to check the outcome. Subsequently, decorate the surface while constantly monitoring the resulting decorative effects, since KLONDIKE FERRO is made with natural ingredients and special resins that react differently in relation to the application method. Each application cycle will therefore acquire its own unique character. The shades and aesthetic effect may vary considerably with respect to the catalogue, and also between different batches. When working with different batches, finish working in a corner then mix the remaining product with that of the new batch in a large container before proceeding further.

N.B.: We suggest that you carefully view the video tutorial of the effect you wish to obtain before applying the product.

F Revêtement décoratif à l'eau de conception toute récente, pour pièces intérieures, qui reproduit avec élégance l'oxydation du fer et ses nuances métalliques typiques.

APPLICATION:**1) Effet Oxydé.**

Appliquer une couche de KLONDIKE FERRO en croisant les coups de pinceau dans toutes les directions, pour obtenir une excellente couverture. Repasser la surface encore humide au pinceau sans produit. Au bout de 8 heures à 20°C appliquer la SOLUTION OXYDANTE en tamponnant la surface, ça et là, avec l'éponge de mer PV 32 et en passant ensuite, toujours avec l'éponge de mer, sur les espaces laissés vides précédemment. Au bout de 3 heures à 20°C appliquer une deuxième couche (ou davantage) selon l'oxydation désirée.

2) Effet Oxydé Cuivré.

Appliquer une couche de KLONDIKE FERRO en donnant de petits coups de pinceau dans toutes les directions. Repasser la surface au pinceau sans produit. Au bout de 10 minutes à 20°C appliquer une couche de L50 Coul. 309 CUIVRE, à l'aide de l'éponge de mer PV 32 en tamponnant la surface au choix, ça et là, selon la quantité d'oxyde de cuivre devant ressortir une fois le travail achevé. Au bout de 8 heures à 20°C appliquer la SOLUTION OXYDANTE, avec l'éponge de mer PV 32, en tamponnant la surface, ça et là, et en passant ensuite, toujours avec l'éponge de mer, sur les espaces laissés vides précédemment. Au bout de 3 heures à 20°C appliquer une deuxième couche (ou davantage) selon l'oxydation désirée.

3) Effet Galvanisé Oxydé.

Appliquer une couche de L50 Coul. 301 ALUMINIUM en passant des coups de pinceau couvrants à la verticale. Au bout de 4 heures à 20°C passer une couche de KLONDIKE FERRO, au pinceau toujours, en formant des bandes verticales irrégulières et de longueurs différentes.

Au bout de 8 heures à 20°C, appliquer la SOLUTION OXYDANTE, en passant des coups de pinceau à la verticale sur toute la surface. Au bout de 3 autres heures à 20°C appliquer une deuxième couche (une troisième couche est facultative).

PROTECTION:

Pour bloquer l'oxydation, mais faire aussi en sorte que la surface ne salisse pas au toucher et devienne modérément lavable, il faut appliquer deux couches de FINISH V 16, à 2 heures d'intervalle l'une de l'autre à 20°C. Il faut appliquer FINISH V 16 au moins 1 - 2 jours après la décoration en tenant compte de l'intensité de l'oxydation désirée. De toute manière, au bout de 8 - 10 jours à 20°C l'oxydation a complété sa réaction. Il faut appliquer FINISH V 16 au rouleau de laine passé dans toutes les directions, sur une surface décorée Effet Oxydé ou Oxydé Cuivré, par des coups de rouleau à la verticale par contre en cas d'Effet Galvanisé Oxydé.

PRÉPARATION DU SUPPORT:

S'assurer que le support est bien solide en éliminant toutes impuretés. Éliminer le cas échéant les vieilles peintures qui s'effritent et laver avec du savon approprié. Mastiquer ensuite, si nécessaire, et après séchage appliquer une couche couvrante de PRIMER 1200, au rouleau de laine, au pinceau ou par pulvérisation. Au bout de 4 heures à 20°C, appliquer l'Effet désiré.

DONNÉES TECHNIQUES:

Dilution: seul PRIMER 1200 doit être dilué avec 15 à 20% d'eau.

Rendement: PRIMER 1200 environ 1 litre pour 8 - 10 m² une couche selon le coefficient d'absorption du support; KLONDIKE FERRO environ 1 litre pour 10 - 13 m² une couche sur support lisse pour l'Effet Oxydé ou l'Effet Oxydé Cuivré et environ 1 litre pour 35 - 40 m² une couche sur support lisse uniquement pour l'Effet Galvanisé Oxydé; L50 Coul. 309 CUIVRE environ 1 litre pour 80 - 100 m² une couche sur support lisse; L50 Coul. 301 Aluminium environ 1 litre pour 12 - 13 m² une couche sur support lisse; SOLUTION OXYDANTE environ 1 litre pour 9 - 10 m² deux couches; FINISH V 16 environ 1 litre pour 5 - 6 m² pour deux couches.

Conditionnement: PRIMER 1200 est conditionné en pots de 1 - 2,5 - 5 - 12 litres; KLONDIKE FERRO en pot de 1 litre; L50 Coul. 301 ALUMINIUM est en pot de 0,100 - 0,500; L50 Coul. 309 CUIVRE uniquement en pot de 0,100 litre; SOLUTION OXYDANTE et FINISH V 16 sont disponibles en pots de 0,250 - 1 litre.

Température d'application: entre +10 C et +30 C.

Aspect du produit: satiné.

Lavabilité: modérément lavable à l'eau 15 jours après l'application de FINISH V 16.

Nettoyage des outils: à l'eau et au savon.

Conservation: dans un bidon bien fermé, même après usage, à une température comprise entre +5°C et +30°C.

Stabilité: 1 an environ dans des bidons bien fermés, jamais ouverts.

CONSIGNES DE SÉCURITÉ PARTICULIÈRES:

Éviter le contact direct avec la peau. Protéger les yeux et le visage. En cas de contact, rincer immédiatement et abondamment à l'eau et consulter un médecin. Les outils ne doivent pas être nettoyés avec de l'eau.

CONSEILS UTILES POUR L'UTILISATEUR:

N.B.: Les renseignements fournis, d'après les résultats de nos expériences, sont précis et exacts. Les conditions d'utilisation échappant toutefois à notre contrôle, nous déclinons toute responsabilité quant aux avis et aux conseils fournis. Il est conseillé de réaliser un cycle d'application complet sur une petite surface pour s'assurer du résultat. Parachever ensuite la décoration en gardant constamment sous contrôle les effets décoratifs obtenus car KLONDIKE FERRO est composé de produits naturels et de résines spéciales qui réagissent selon le mode d'application. Chaque travail aura donc sa propre personnalité. Les teintes et l'effet esthétique peuvent changer considérablement par rapport au catalogue, tout comme d'un lot à l'autre. En cas de lots différents, finir le travail dans un angle, mélanger ensuite le produit restant avec le produit neuf dans un grand bidon avant de poursuivre l'application.

N.B.: Avant l'application regarder attentivement le tutoriel vidéo concernant l'Effet recherché.

Es un revestimiento decorativo al agua de nueva concepción, adecuado para ambientes interiores, que reproduce elegantemente la oxidación del hierro y sus típicos matices metálicos.

APLICACIÓN:

1) Efecto Oxidado.

Aplicar una mano de KLONDIKE FERRO con pinceladas cruzadas en todas las direcciones para obtener una buena cobertura y reparar la superficie aún mojada pero con el pincel sin producto. Transcurridas 8 horas a 20°C, aplicar la SOLUCIÓN OXIDANTE con la esponja de mar PV 32, tamponando la superficie con manchas de leopardo y luego pasando por las zonas que se dejaron vacías, siempre con la esponja de mar. Después de 3 horas a 20°C, aplicar la segunda mano (o más) según la oxidación que se desee obtener.

2) Efecto Óxido Cobrizo.

Aplicar una mano de KLONDIKE FERRO con pinceladas cortas y en todas las direcciones y reparar la superficie aún mojada pero con el pincel sin producto. Después de 10 minutos a 20°C, extender una mano de L50 Col. 309 COBRE, utilizando la esponja de mar PV 32 del lado más compacto, tamponando la superficie a gusto en algunos puntos de acuerdo con la extensión que se desee dar al óxido de cobre una vez terminado el trabajo. Transcurridas 8 horas a 20°C, aplicar la SOLUCIÓN OXIDANTE con la esponja de mar PV 32, tamponando la superficie con manchas de leopardo y luego pasando por las zonas que se dejaron vacías, siempre con la esponja de mar. Después de 3 horas a 20°C, aplicar la segunda mano (o más) según la oxidación que se desee obtener.

3) Efecto Galvanizado Oxidado.

Aplicar una mano de L50 Col. 301 ALUMINIO con pinceladas verticales, y después de aproximadamente 4 horas a 20°C pasar una mano de KLONDIKE FERRO, siempre con pincel, creando franjas verticales quebradas y de diferente longitud. Transcurridas 8 horas a 20°C, pasar la SOLUCIÓN OXIDANTE con pinceladas verticales sobre toda la superficie, y después de 3 horas a 20°C aplicar la segunda mano (la tercera mano es facultativa).

PROTECTOR:

Para bloquear la oxidación, para que la superficie no ensucie al tacto y para que resulte moderadamente lavable hay que aplicar dos manos de FINISH V 16 con una diferencia de 2 horas, a 20°C. FINISH V 16 debe utilizarse al menos 1 - 2 días después de haber aplicado la decoración, de acuerdo con la intensidad de oxidación que se desee obtener. En todo caso, después de 8 - 10 días a 20°C, la reacción de oxidación se concluye. FINISH V 16 se debe aplicar con rodillo de lana en todas las direcciones sobre las superficies decoradas con Efecto Oxidado u Óxido Cobrizo, o en dirección vertical sobre las superficies decoradas con Efecto Galvanizado Oxidado.

PREPARACIÓN DE LA SUPERFICIE:

Asegurarse de que el soporte esté bien sólido eliminando cualquier impureza. Eliminar la pintura vieja descascarada o arenosa y lavar con un jabón adecuado. Estucar donde sea necesario y, concluido el fraguado, cubrir con una mano de PRIMER 1200, extendiéndolo con rodillo de lana o con pincel o pulverizándolo. Después de 4 horas a 20°C, aplicar el efecto deseado.

DATOS TÉCNICOS:

Dilución: sólo el PRIMER 1200 se debe diluir al 15 - 20% con agua.

Rendimiento: PRIMER 1200 aprox. 1 litro para 8 - 10 m², una mano en función de la absorción del soporte; KLONDIKE FERRO aprox. 1 litro para 10 - 13 m², una mano sobre soporte liso para el Efecto Oxidado o el Efecto Óxido Cobrizo, y aprox. 1 litro para 35 - 40 m² una mano sobre soporte liso sólo para el Efecto Galvanizado Oxidado; L50 Col. 309 Cobre aprox. 1 litro para 80 - 100 m², una mano sobre soporte liso; L50 Col. 301 Aluminio aprox. 1 litro para 12 - 13 m², una mano sobre soporte liso; SOLUCIÓN OXIDANTE aprox. 1 litro para 9 - 10 m², dos manos; FINISH V 16 aprox. 1 litro para 5 - 6 m², dos manos.

Envases: PRIMER 1200 está disponible en envases de 1 - 2,5 - 5 - 12 litros; KLONDIKE FERRO es de 1 litro; L50 Col. 301 ALUMINIO es de 0,100 - 0,500 l.; L50 Col. 309 COBRE sólo de 0,100 l.; SOLUCIÓN OXIDANTE y FINISH V 16 disponibles en envases de 0,250 - 1 litro.

Temperatura para la aplicación: superior a +10°C e inferior a +30°C.

Aspecto del producto: satinado.

Lavabilidad: moderadamente lavable con agua 15 días después de la aplicación de FINISH V 16.

Limpeza de las herramientas: con agua y jabón.

Conservación: en lata bien cerrada, incluso después del uso, a una temperatura superior a +5°C e inferior a +30°C.

Estabilidad: 1 año aproximadamente en envases bien sellados y sin abrir.

NORMAS ESPECIALES DE SEGURIDAD:

Evitar el contacto directo con la piel, proteger los ojos y el rostro; en caso de contacto, lavar inmediatamente con abundante agua y consultar a un médico. Las herramientas no deben lavarse en cursos de agua, desagües, etc.

ADVERTENCIAS PARA EL USUARIO:

Nota: La información suministrada, que se basa en nuestra experiencia, es exacta y precisa. Sin embargo, al no tener bajo control las condiciones de aplicación, no asumimos ninguna responsabilidad con respecto a los consejos y las sugerencias proporcionados. Se recomienda efectuar el ciclo de aplicación completo sobre una superficie pequeña para comprobar el resultado. Proseguir con la decoración controlando constantemente los efectos decorativos obtenidos: KLONDIKE FERRO está compuesto por productos naturales y resinas especiales que reaccionan según las modalidades de aplicación. Cada trabajo adquirirá su propia personalización. Los colores y el efecto estético pueden variar considerablemente respecto del catálogo, como así también entre una partida y otra. En caso de partidas diferentes, interrumpir el trabajo en un rincón y mezclar el material restante con el nuevo en un recipiente grande antes de continuar con la aplicación.

Nota: Antes de la aplicación, ver con atención el vídeo tutorial del efecto específico a realizar.

Es handelt sich bei diesem Produkt um eine neu entwickelte, dekorative Beschichtung auf Wasserbasis für den Innenbereich mit eleganten Eisenoxideffekten, die von den typischen Metallnuancen unterstrichen werden.

ANWENDUNG:

1) Oxideffekt.

Eine Schicht KLONDIKE FERRO mit in allen Richtungen verlaufenden gekreuzten Pinselstrichen auftragen; dann die noch feuchte Fläche mit dem Pinsel ohne Farbe überstreichen. Nach 8 Stunden bei 20°C die OXIDATIONSLÖSUNG mit dem Naturschwamm PV 32 auftragen. Dabei wird der Untergrund abgetupft, sodass ein Fleckenmuster entsteht. Ebenfalls mit dem Naturschwamm werden nun die zuvor ausgelassenen Bereiche behandelt. Nach 3 Stunden bei 20°C abhängig vom gewünschten Oxidationseffekt die zweite (oder weitere) Schicht auftragen.

2) Kupferoxideffekt.

Eine Schicht KLONDIKE FERRO mit kurzen Pinselstrichen in alle Richtungen auftragen und den Untergrund daraufhin mit dem Pinsel ohne Farbe erneut behandeln. Nach 10 Minuten bei 20°C eine Schicht L50 Farbe 309 RAME mit der kompakteren Seite des Naturschwamms PV 32 auftragen. Dabei den Untergrund abhängig davon, wieviel Kupferoxid letztendlich zu sehen sein soll, hier und da beliebig abtupfen. Nach 8 Stunden bei 20°C die OXIDATIONSLÖSUNG ebenfalls mit dem Naturschwamm PV 32 auftragen. Dafür den Untergrund abtupfen, sodass ein Fleckenmuster entsteht. Daraufhin werden auch die zuvor ausgelassenen Bereiche mit dem Naturschwamm behandelt. Nach 3 Stunden bei 20°C abhängig vom gewünschten Oxidationseffekt die zweite (oder weitere) Schicht auftragen.

3) Galvanischer Oxideffekt.

Eine Deckschicht L50 Farbe 301 ALLUMINIO mit senkrecht verlaufenden Pinselstrichen auftragen und nach circa 4 Stunden bei 20°C eine Schicht KLONDIKE FERRO ebenfalls mit dem Pinsel auftragen, wobei gezackte Streifen unterschiedlicher Länge erzeugt werden sollen. Nach 8 Stunden bei 20°C die OXIDATIONSLÖSUNG mit senkrechten Pinselstrichen auf der gesamten Fläche verteilen. Nach 3 Stunden bei 20°C die zweite Schicht auftragen (eine dritte Schicht ist nicht erforderlich, kann jedoch aufgetragen werden).

IMPRÄGNIERMITTEL: Um die Oxidation zu blockieren und gleichzeitig dafür zu sorgen, dass die Oberfläche beim Berühren nicht verschmutzt und moderat abwaschbar wird, werden zwei Schichten FINISH V 16 benötigt, die im Abstand von 2 Stunden bei 20°C aufgetragen werden. FINISH V 16 wird mindestens 1 - 2 Tage nach der Ausgestaltung, jedoch auch abhängig von der gewünschten Oxidationsstärke verwendet. In jedem Fall ist die Oxidationsreaktion nach 8 - 10 Tagen bei 20°C abgeschlossen. FINISH V 16 wird mit einer Wollrolle in alle Richtungen auf eine mit Oxideffekt oder Kupferoxideffekt dekorierte Fläche aufgetragen. Beim galvanischen Oxideffekt verlaufen die Pinselstriche hingegen senkrecht.

VORBEREITUNG DES UNTERGRUNDS: Der Untergrund muss fest und absolut sauber sein. Eventuelle alte, nicht haftende oder abbröckelnde Anstriche entfernen und mit geeigneten Reinigungsmitteln waschen. Anschließend bei Bedarf mit Spachtelmasse glätten und nach dem Trocknen eine Deckschicht PRIMER 1200 mit einer Wollrolle oder einem Pinsel auftragen bzw. aufsprühen. Nach 4 Stunden bei 20°C kann der gewünschte Effekt aufgetragen werden.

TECHNISCHE ANGABEN:

Verdünnung: Nur der PRIMER 1200 wird zu 15 - 20% mit Wasser verdünnt.

Ergiebigkeit: PRIMER 1200 ca. 1 l für 8 - 10 m² pro Schicht je nach Aufnahmefähigkeit des Untergrundes; KLONDIKE FERRO circa 1 l für 10 - 13 m² pro Schicht auf glattem Untergrund für den Oxideffekt oder den Kupferoxideffekt sowie circa 1 l für 35 - 40 m² pro Schicht auf glattem Untergrund für den galvanischen Oxideffekt; L50 Farbe 309 RAME circa 1 l für 80 - 100 m² pro Schicht auf glattem Untergrund; L50 Farbe 301 Alluminio circa 1 l für 12 - 13 m² pro Schicht auf glattem Untergrund; OXIDATIONSLÖSUNG circa 1 l für 9 - 10 m² bei zwei Schichten; FINISH V 16 circa 1 l für 5 - 6 m² bei zwei Schichten.

Lieferform: PRIMER 1200 ist erhältlich in Packungsgrößen 1 - 2,5 - 5 - 12 l; KLONDIKE FERRO zu 1 l; L50 Farbe 301 ALLUMINIO zu 0,100 - 0,500 l.; L50 Farbe 309 RAME nur zu 0,100 l.; OXIDATIONSLÖSUNG und FINISH V 16 sind erhältlich in Packungsgrößen 0,250 - 1 l.

Anwendungstemperatur: Zwischen +10°C und +30°C.

Aussehen des Produkts: Satiniert.

Abwaschbarkeit: Moderat abwaschbar mit Wasser 15 Tage nach dem Auftragen von FINISH V 16.

Reinigung der Utensilien: Mit Wasser und Seife.

Aufbewahrung: Auch nach der Verwendung in gut verschlossenem Behälter bei einer Temperatur zwischen +5°C und +30°C aufbewahren.

Haltbarkeit: 1 Jahr in gut versiegelten, ungeöffneten Verpackungen.

BESONDERE SICHERHEITSBESTIMMUNGEN:

Vermeiden Sie direkten Hautkontakt, schützen Sie Augen und Gesicht. Bei versehentlichem Kontakt mit dem Produkt sofort mit viel Wasser spülen und einen Arzt aufsuchen. Die Ausrüstung darf nicht in Wasserläufen, Abflüssen usw. gereinigt werden.

HINWEISE FÜR DEN BENUTZER:

Hinweis: Die bereitgestellten Informationen basieren auf unserer Erfahrung und sind korrekt und präzise. Da die Anwendungsbedingungen nicht unserer Kontrolle unterliegen, übernehmen wir keinerlei Verantwortung für die von uns erteilten Ratschläge und Empfehlungen. Es empfiehlt sich, den kompletten Anwendungszyklus auf einer kleinen Fläche durchzuführen, um das perfekte Gelingen zu überprüfen. Danach mit der Ausgestaltung fortfahren und dabei ständig die erzielten Dekorationseffekte kontrollieren, da KLONDIKE FERRO aus Naturprodukten und Spezialharzen besteht, die je nach Anwendungsverfahren unterschiedlich reagieren können. Daher wird jede Arbeit eine individuelle Prägung aufweisen. Die Farben und die ästhetische Wirkung können im Vergleich zum Katalog wie auch zwischen zwei Produktchargen erheblich abweichen. Wenn sich die Partien untereinander unterscheiden, die Arbeit in einer Ecke fertigstellen und das gesamte restliche sowie neue Produkt vor dem weiteren Auftragen in einem großen Behälter vermischen.

Hinweis: Vor der ersten Anwendung sollten Sie sich die Videoanleitung für den spezifischen Effekt ansehen, der erzielt werden soll.

Концептуально новое декоративное покрытие на водной основе для отделки интерьеров, превосходно воспроизводящее эффект окисления железа с его характерными металлическими оттенками.

ПОРЯДОК НАНЕСЕНИЯ:

1) Эффект «окисления». Нанести слой KLONDIKE FERRO перекрестными мазками в разных направлениях для равномерного покрытия еще влажной поверхности.

Через 8 часов при температуре +20°C нанести раствор-окислитель SOLUZIONE OSSIDANTE морской губкой PV 32, промокая поверхность отдельными участками (пятнами). Затем той же губкой пройти по нетронутым участкам. Через 3 часа при температуре +20°C нанести второй слой (при желании третий и последующие) в зависимости от того, какой эффект необходимо получить.

2) Эффект «окисления с медным оттенком». Нанести один слой KLONDIKE FERRO короткими мазками кисти в разных направлениях, затем снова пройти чистой кистью по поверхности. Через 10 минут при температуре +20°C нанести один слой добавки L50, цвет 309 RAME с помощью морской губки PV 32, используя ее более плотную сторону. Промокнуть поверхность губкой в разных местах по своему усмотрению, в зависимости от количества окиси меди в желеаеом конечном эффекте. Через 8 часов при температуре +20°C нанести раствор-окислитель SOLUZIONE OSSIDANTE морской губкой PV 32, промокая губкой отдельные участки (пятна). Затем той же морской губкой еще раз пройтись по тем участкам, которые перед этим были оставлены нетронутыми. Через 3 часа при температуре +20°C нанести второй слой (при желании третий и последующие) в зависимости от того, какой эффект необходимо получить.

3) Эффект «гальванизированного окисления». Нанести один слой добавки L50, цвет 301 ALLUMINIO вертикальными мазками кисти, чтобы полностью покрыть поверхность. Затем примерно через 4 часа при температуре +20°C нанести один слой KLONDIKE FERRO, также кистью, создавая изрезанные вертикальные полосы разной длины. Через 8 часов при температуре +20°C нанести вертикальными мазками на всю поверхность раствор-окислитель SOLUZIONE OSSIDANTE, а через 3 часа при той же температуре нанести второй слой (нанесение третьего слоя - по вашему усмотрению).

ЗАЩИТНОЕ ПОКРЫТИЕ: Для того, чтобы остановить процесс окисления, предотвратить загрязнение поверхности при прикосновении к ней и иметь возможность слегка мыть стены, ти и, в то же время, чтобы ее можно было слегка мыть, следует нанести два слоя защитного лака FINISH V16 с интервалом 2 часа при температуре +20°C. Лак FINISH V16 следует наносить не ранее, чем через 1 - 2 дня после нанесения декоративного покрытия, с учетом степени эффекта окисления, которую необходимо получить. В любом случае, через 8 - 10 дней при температуре +20°C процесс окисления завершится. Лак FINISH V16 следует наносить шерстяным валиком в разных направлениях на поверхности, на которой декоративное покрытие нанесено с эффектом «окисления» или «окисления с медным оттенком», и вертикальными мазками, если создан эффект «гальванизированного окисления».

ПОДГОТОВКА ОСНОВАНИЯ:

Убедиться, что основание прочное. Удалить все вкрапления и загрязнения, а также остатки старой краски, если она отслаивается или крошится. Вымыть основание подходящим моющим средством. После нанесения штукатурки там, где это необходимо, дать стене высохнуть, и затем нанести один плотный слой грунтовки PRIMER 1200 с помощью шерстяного валика, кисти или пульверизатора. Через 4 часа при температуре +20°C нанести декоративное покрытие с желаемым эффектом.

ТЕХНИЧЕСКИЕ ДАННЫЕ:

Разведение: только PRIMER 1200 разводится водой на 15 - 20%. **Расход:** грунтовка PRIMER 1200 расходуется из расчета приблизительно 1 л на 8 - 10 кв. м при нанесении в один слой; точный расход зависит от впитывающей способности основания. База KLONDIKE FERRO расходуется из расчета приблизительно 1 л на 10 - 13 кв. м при нанесении в один слой на гладкую основу для получения эффекта «окисления» или «окисления с медным оттенком», и приблизительно 1 л на 35 - 40 кв. м при нанесении в один слой на гладкую основу исключительно для получения эффекта «гальванизированного окисления». Добавка L50 цвет 309 RAME расходуется из расчета приблизительно 1 л на 80 - 100 кв. м при нанесении в один слой на гладкую основу; добавка L50 цвет 301 Alluminio расходуется из расчета приблизительно 1 л на 12 - 13 кв. м при нанесении в один слой на гладкую основу. Раствор-окислитель SOLUZIONE OSSIDANTE расходуется из расчета приблизительно 1 л на 9 - 10 кв. м при нанесении в два слоя. Лак FINISH V16 расходуется из расчета приблизительно 1 л на 5 - 6 кв. м при нанесении в два слоя. **Упаковка:** грунтовка PRIMER 1200 выпускается в упаковках по 1- 2,5 - 5 - 12 л. KLONDIKE FERRO выпускается в упаковке по 1 л. L50 цвет 301 ALLUMINIO в упаковках по 0,1 - 0,5 - 1 л; добавка L50 цвет 309 RAME выпускается только в упаковках по 0,1 л; раствор-окислитель SOLUZIONE OSSIDANTE выпускается в упаковках по 0,250 - 1 л. Лак FINISH V 16 выпускается в упаковках по 1 - 12 л. **Температура нанесения:** наносить при температуре от +10°C до +30°C. **Внешний вид материала:** сатинированный. **Мытье:** легкое мытье водой через 15 дней после нанесения лака FINISH V16. **Чистка инструментов:** с помощью воды и мыла. **Условия хранения:** в плотно закрытой банке (в том числе после использования) при температуре от +5°C до +30°C. **Срок хранения:** около 1 года в неиспользованных, плотно закрытых упаковках.

ОСОБЫЕ УКАЗАНИЯ ПО ТЕХНИКЕ БЕЗОПАСНОСТИ:

Необходимо избегать прямого контакта с кожей, защищать глаза и лицо. В случае попадания на кожу немедленно тщательно промыть водой и обратиться к врачу. Нельзя мыть инструменты в реках, сливах и т.л.

ПРЕДУПРЕЖДЕНИЯ ДЛЯ ПОЛЬЗОВАТЕЛЯ:

ПРИМЕЧАНИЕ. Приведенные выше сведения являются точными и полными, исходя из опыта компании-производителя. Тем не менее, так как производитель не может контролировать условия применения, он не несет ответственность за адекватность предоставленных рекомендаций и инструкций в конкретной ситуации. Рекомендуется выполнить полный цикл нанесения на небольшом участке стены, чтобы заранее проверить результат. После этого можно приступить к отделке, непрерывно контролируя результаты работы, так как материалы KLONDIKE FERRO состоят из натуральных веществ и специальных смол, которые могут проявлять себя по-разному в зависимости от способа нанесения, поэтому внешний вид отделки получается каждый раз уникальным. Оттенки и эстетический эффект могут заметно отличаться от образцов в каталоге, в том числе и в зависимости от партии продукта. При покупке отделочных материалов из разных партий необходимо закончить отделку в одном конце стены, после чего смешать в большой емкости оставшийся материал с материалом из новой партии и продолжить нанесение.

ПРИМЕЧАНИЕ. Перед использованием внимательно просмотрите обучающие видеоролики по нанесению отделочного материала с тем или иным декоративным эффектом.



Klondike Ferro je dekorativna boja na vodenoj osnovi novog koncepta, namijenjena za unutarnje ambijente, koja daje

vjerni efekat zahrđzalog željeza sa svojim tipicnim nijansama.

NANOSENJE:

1) Efekt hrdje.

Nanijeti jedan sloj KLONDIKE FERRO cetkom na manju površinu, unakrsnim potezima u svim pravcima do potpune pokrивnosti, te ubrzo potom preci ponovo istu površinu cetkom bez materijala.

Nakon 8 sati pri 20°C nanijeti SOLUZIONE OSSIDANTE sa morskom spuzvom PV 32, tamponirajući površinu sporadicno a potom popuniti na isti nacin prethodno preskocene površine. Nakon 3 sata pri 20°C nastaviti posao sa drugim slojem SOLUZIONE OSSIDANTE na isti nacin a u zavisnosti od stepena hrdjavosti koja se zeli dobiti. Po zelji se moze uraditi i treci sloj u funkciji dobivanja jos izrazajnijeg efekta hrdje.

2) Efekt oksidiranog bakra.

Nanijeti jedan sloj KLONDIKE FERRO sa cetkom kratkim potezima u svim pravcima te nakon toga ponovo preci istu površinu sa cetkom ali ovaj put bez proizvoda. Nakon 10 minuta pri 20°C nanijeti jedan sloj proizvoda L50 Col. 309 RAME-BAKAR, koristeći posebnu spuzvu PV 109 sa kompaktnijom stranom, tamponirajući površinu sporadicno po zelji u zavisnosti koliko i gdje se zeli dobiti i vidjeti oksidiranog bakra nakon sto zavrσιμο posao. Nakon 8 sati pri 20°C nanijeti SOLUZIONE OSSIDANTE sa morskom spuzvom PV 32, tamponirajući površinu sporadicno a potom popuniti na isti nacin prethodno preskocene površine. Nakon 3 sata pri 20°C nastaviti posao sa drugim slojem SOLUZIONE OSSIDANTE na isti nacin te u zavisnosti od stepena hrdjavosti koja se zeli dobiti. Po zelji se moze uraditi i treci sloj u funkciji dobivanja jos izrazajnijeg efekta hrdje.

3) Galvanizirano oksidirani efek.

Nanijeti jedan sloj premazа L50 Col. 301 ALUMINIJUM cetkom vertikalnim potezima do potpunog pokrivanja površine, te nakon 4 sata pri 20°C obojiti jedan sloj boje KLONDIKE FERRO cetkom kreirajući vertikalne siljaste linije razlicitih dužina. Nakon 8h pri 20°C nanijeti premaz SOLUZIONE OSSIDANTE sa cetkom vertikalnim potezima po cijeloj površini, te nakon 3 sata pri 20°C uraditi drugi sloj SOLUZIONE OSSIDANTE. Po zelji moguće je nanijeti i treci sloj.

ZASTITA:

Da bi se zaustavila oksidacija, spriječilo prljanje na dodir i dobila površina koju je moguće lagano oprati potrebno je nanijeti dva sloja zaštite FINISH V16 u razmaku od dva sata pri 20°C. FINISH V16 treba nanijeti najmanje 1 do 2 dana nakon dekorisanja zida ali i to u ovisnosti od stepena hrdjavosti koji se zeli dobiti. U svakom slucaju nakon 8 - 10 dana pri 20°C proces oksidacije ce se završiti. Zaštitu FINISH V16 nanijeti sa vunenim valjkom u svim pravcima na citavu dekorisanu površinu sa Efektom hrdje i Efektom oksidiranog bakra; dok za Galvanizirano oksidirani efekat FINISH V16 se nanosi valjkom vertikalnim potezima.

PRIPREMA PОВRSINE:

Uvjeriti se da je površina solidna, odstraniti sve necistoce, ukloniti stare otpadajuće slojeve boje, te eventualno oprati površinu adekvatnim sapunom. Ako je potrebno pripremiti površinu gletovanjem, brusenjem i impregniranjem, te potom nanijeti jedan sloj PRIMER 1200 do potpune pokrивnosti, vunenim valjkom, cetkom ili spricom. Nakon 4 sata pri 20°C nastaviti sa nanosenjem zeljenog efekta kako je to gore opisano.

TEHNIČKI PODACI:

Razrijedjivanje: PRIMER 1200 15 - 20% sa vodom.

Utrosak: PRIMER 1200 cca LT. 1 za 8 - 10 m², za jedan sloj u zavisnosti od upojnosti površine; KLONDIKE FERRO cca LT. 1 za 10 - 13 m², za jedan sloj na ravnim površinama za Efekat hrdje i Efekt Oksidiranog Bakra i cca LT. 1 za 35 - 40 m² za jedan sloj na ravnim površinama za Galvanizirano oksidirani efekat.; L50 Col. 309 RAME BAKAR cca LT. 1 za 80 - 100 m² u jednom jedinom sloju na glatkim površinama (mjestimicno); L50 Col. 301 Aluminijum cca LT. 1 za 12 - 13 m² za jedan sloj na ravnim površinama; SOLUZIONE OSSIDANTE cca LT. 1 za 9 - 10 m² za dva sloja; FINISH V16 cca LT. 1 za 5 - 6 m² za dva sloja.

Pakovanja: PRIMER 1200 raspoloziv u pakovanjima od LT. 1 - 2,5 - 5 - 12; KLONDIKE FERRO je raspoloziv u pakovanjima LT. 1: L50 Col. 301 ALUMINIJUM u pakovanjima LT. 0,100 - 0,500; L50 Col. 309 RAME BAKAR LT. 0,100; SOLUZIONE OSSIDANTE i FINISH V 16 su dostupni u pakovanjima od LT. 0,250 - 1.

Temperatura pri nanosenju: veca od 10°C i manja od 30°C.

Izgled proizvoda: Satenasti

Perivost: Umjereno periv sa vodom 15 dana od nanosenja FINISH V 16.

Ciscenje alata: sa vodom i deterdzentom.

Skladistenje: u dobro zatvorenom pakovanju pri temperaturi vecoj od 5°C i manjoj od 30°C.

Stabilnost: Jednu godinu u dobro zatvorenim i neotvorenim pakovanjima.

NORME SIGURNOSTI:

Izbjegavati direktan kontakt sa kozom, zastiti oci i lice, a u slucaju kontakta sa bojom odmah isprati te dijelove tijela sa puno vode i konsultirati liječnika. Alat ne treba prati na nacin da priljava voda ide u kanalizaciju.

OBAVIJESTI ZA KORISNIKE:

Gore date informacije su točne i savjesne. Ipak, buduci da uvijeti izvodjenja nisu pod nasom kontrolom ne prihvacamo nikakvu odgovornost za date savjete i prijedloge. Savjetuje se da se napravi kompletan ciklus nanosenja na nekom manjem zidu kako bi se vidjelo zeljeni efekt i nakon toga nastaviti sa dekorisanjem zida konstantno kontrolirajući dobijene efekte, buduci da se KLONDIKE FERRO sastoji od prirodnih materijala i specijalnih smola koje reagiraju na nacin nanosenja. Svaki posao donosi razlicite i osobne završne izgledе. Da bi se izbjegle razlicitosti u tonovima potrebno je sav materijal pomijesati zajedno prije nanosenja i uraditi probu na jednoj manjoj površini.


N.B. Da bi se dobili najbolji rezultati prije pocetka posla pogledati Video s nacinom nanosenja zeljenog Efekta.

VALPAINT S.p.A.

Via dell'Industria, 80 - 60020 POLVERIGI (AN) ITALY

Tel. +39 071 906383 (r.a.) - Fax +39 071 906384

www.valpaint.it - E-mail: info@valpaint.it

AZIENDA CERTIFICATA ISO 9001:2015 ED ISO 14001:2015 **VALPAINT EXPORT S.A.**

Zone Industrielle Zaghouan 1100 ZAGHOUAN - TUNISIE

Tel. +216 71 940 134 / +216 72 681 051 Fax +216 71 940 138 / +216 72 681 071

E-mail: info@valpaint.tn

2° Stabilimento

43 Rue Des Entrepreneurs 2035 CHARGUIA 2 - TUNISIE

Tel. +216 71 940134 / +216 71 940136 Fax +216 71 940138

E-mail: info@valpaint.tn

VALPAINT DESIGN D.O.O.

Dobrinjska do 27 71000 SARAJEVO - BOSNIA E HERZEGOVINA

Tel. +387 33 626134 Fax +387 33 761115

E-mail: valpaint@bih.net.ba

Altro Punto Vendita:

V Proleterske Brigade, 255 81000 PODGORICA - MONTENEGRO

Tel./Fax +382 20 656938

E-mail: info@valpaint-design.com

Altro Punto Vendita:

Medvedgradska, 5 10000 ZAGREB - CROATIA

Tel./Fax. +385 1 379 4918

E-mail: info@valpaint-design.hr

VALPAINT ESPANA S.L.

C/Padre Arregui, 2 09007 BURGOS - ESPAÑA

Tel. +34 93 6382645 Fax +34 93 6382735

E-mail: info@valpaint.es



VALPAIN[®]



VIDEO